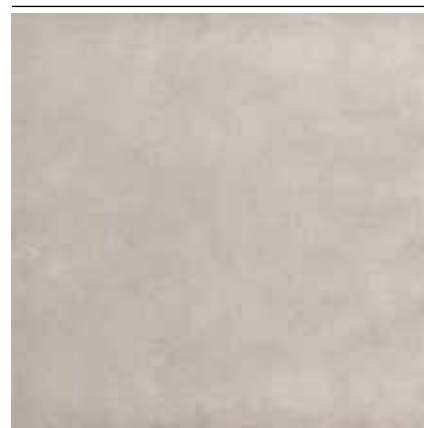


COLORI - COLOURS - FARBEN - COULEURS - COLORES - ЦВЕТОВ

TERRE CC 01



ALUMINIUM CC 02



VOYAGE CC 03



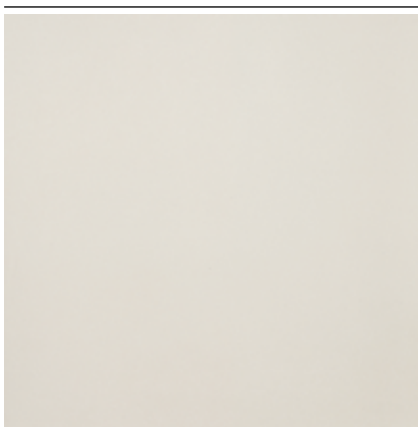
ROCK CC 04



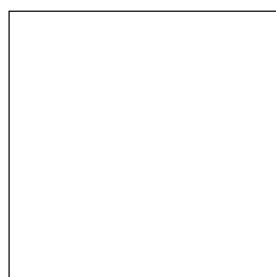
FEU CC 05



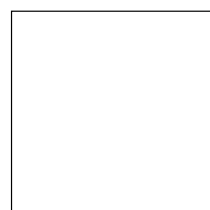
LUNE CC 06



FORMATI - SIZES - FORMATS - FORMATE - FORMATOS - ФОРМАТЫ

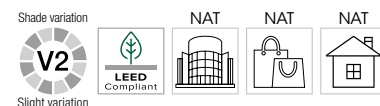


300x600 / 12"x24" NAT SQ  
± 9 mm



450x450 / 18"x18" NAT NO SQ  
± 9 mm

600x600 / 24"x24" NAT SQ  
± 9 mm



RIASSUNTIVO FORMATI E IMBALLI

SUMMARY OF SIZES AND PACKAGING - ÜBERSICHT ÜBER FORMATE UND VERPACKUNGEN - RÉCAPITULATIF FORMATS ET EMBALLAGES - SINÓPTICO DE FORMATOS Y EMBALAJES - КРАТКАЯ ИНФОРМАЦИЯ О ФОРМАТАХ И УПАКОВКАХ

	450x450 / 18"x18"	300x600 / 12"x24"	600x600 / 24"x24"	Battiscopa 72x600 / 27/8"x24"	Mosaico 300x300 / 12"x12"
Spessore - Thickness	± 9 mm	± 9 mm	± 9 mm		
Superficie - Surface	NAT NO SQ	NAT SQ	NAT SQ	NAT	NAT
Peso lordo per scatola Gross weight per box	23,25	27,43	22,36	-	-
Pezzi per scatola Pieces for box	6	7	3	10	6
mq. scatola mq. box	1,215	1,26	1,08	-	-
Scatole per full pallet Boxes per full pallet	33	40	40	-	-
mq./pallet	40,10	50,40	43,20	-	-

NAT: Naturale - Natural - Natur/unpoliert - Naturelle - Natural - Натуральный

STANDARD EN 14411 - G

CARATTERISTICHE TECNICHE TECHNICAL DATA TECHNISCHE DATEN CARACTERISTIQUES TECHNIQUES CARACTERÍSTICAS TÉCNICAS ТЕХНИЧЕСКИЕ ХАРАКТЕРИСТИКИ	NORMA STANDARD NORM NORME NORMA ЗНАЧЕНИЯ	VALORI PRESCRITTI DALLE NORME EN 14411 - G INTERNATIONAL STANDARDS EN 14411 - G INTERNATIONALE NORMWERTE EN 14411 - G VALEURS PREVUES PAR LES NORMES EN 14411 - G VALORES PREVISTOS POR LAS NORMAS EN 14411 - G ПРЕДУСМОТРЕННЫЕ СТАНДАРТОМ EN 14411-G	VALORE MEDIO MIRAGE MIRAGE AVERAGE VALUE MIRAGE MITTELWERT VALEURS MOYEN MIRAGE VALOR MEDIO MIRAGE СРЕДНЕЕ ЗНАЧЕНИЕ MIRAGE
<b>CARATTERISTICHE DIMENSIONALI</b> - SIZE CHARACTERISTICS - MASSEIGENSCHAFTEN DETERMINATION DES CARACTERISTIQUES DIMENSIONNELLES - CARACTERÍSTICAS DIMENSIONALES - РАЗМЕРНЫЕ ХАРАКТЕРИСТИКИ - 尺寸特征			
<b>LATI</b> SIDES - SEITEN CÔTES - CANTOS РАЗМЕРЫ СТОРОН - 側边	EN ISO 10545-2	± 0,6% MAX (± 2,0 mm MAX)	CONFORME COMPLYING - ERFÜLLT CONFORME - CONFORME COOBTBCTBYET
<b>SPESSORE</b> THICKNESS - DICKE ÉPAISSEUR - ESPESOR ТОЛЩИНА - 厚度	EN ISO 10545-2	± 5,0% MAX (± 0,5 mm MAX)	CONFORME COMPLYING - ERFÜLLT CONFORME - CONFORME COOBTBCTBYET
<b>RETTILINEITÀ DEGLI SPIGOLI</b> STRAIGHTNESS OF SIDES - GERADLINIGKEIT DER KANTEN RECTITUDE DES ARÊTES - RECTITUD DE LOS CANTOS КОСОУГОЛЬНОСТЬ - 边角平直度	EN ISO 10545-2	± 0,5% MAX (± 1,5 mm MAX)	CONFORME COMPLYING - ERFÜLLT CONFORME - CONFORME COOBTBCTBYET
<b>ORTOGONALITÀ</b> RECTANGULARITY - RECHTWINKLIGKEIT PERPENDICULARITE - ORTOGONALIDAD КРИВИЗНА СТОРОН - 直角度	EN ISO 10545-2	± 0,6% MAX (± 2,0 mm MAX)	CONFORME COMPLYING - ERFÜLLT CONFORME - CONFORME COOBTBCTBYET
<b>PLANARITÀ</b> SURFACE FLATNESS - EBENFLÄCHIGKEIT PLANEITE DE SURFACE - PLANEIDAD КРИВИЗНА ЛИЦЕВОЙ ПОВЕРХНОСТИ - 平整度	EN ISO 10545-2	± 0,5% MAX (± 2,0 mm MAX)	CONFORME COMPLYING - ERFÜLLT CONFORME - CONFORME COOBTBCTBYET
<b>ASSORBIMENTO D'ACQUA</b> WATER ABSORPTION - WASSERAUFNAHME ABSORPTION D'EAU - ABSORCION DE AGUA ВОДОПОГЛОЩЕНИЕ - 吸水率	EN ISO 10545-3	≤ 0,5%	0,05%
<b>RESISTENZA ALLA FLESSIONE</b> FLEXION RESISTANCE - BIEGEFESTIGKEIT RESISTANCE A LA FLEXION - RESISTENCIA A LA FLEXION ПРЕДЕЛ ПРОЧНОСТИ ПРИ ИЗГИБЕ - 抗弯强度	EN ISO 10545-4	S ≥ 700 N (< 7,5 mm) S ≥ 1300 N (> 7,5 mm) R ≥ 35 N/mm <sup>2</sup>	± 9 mm: S ≥ 2.400 N R ≥ 48 N/mm <sup>2</sup>
<b>RESISTENZA ALL'URTO</b> IMPACT RESISTANCE - STOSSFESTIGKEIT RESISTANCE AUX CHOCES - RESISTENCIA A LOS GOLPES УДАРСТОЙКОСТЬ - 抗冲击强度	EN ISO 10545-5	VALORE DICHIARATO DECLARED VALUE	0,88
<b>RESISTENZA ALL'ABRASIONE</b> ABRASION RESISTANCE - ABRIEBFESTIGKEIT RESISTANCE A L'ABRASION - RESISTENCIA A LA ABRASION СТОЙКОСТЬ К ИСТИРАНИЮ - 耐磨强度	EN ISO 10545-6	≤ 175 mm <sup>3</sup>	138 mm <sup>3</sup>
<b>COEFFICIENTE DI DILATAZIONE TERMICA LINEARE</b> COEFFICIENT OF LINEAR THERMAL EXPANSION - LINEAR WÄRMEAUSENDENUNGSKOEFFIZIENT -COEFFICIENT DE DILATATION THERMIQUE LINEARE - COEFICIENTE DE DILATACION TERMICA LINEAL - КОЭФФИЦИЕНТ ЛИНЕЙНОГО ТЕРМИЧЕСКОГО РАСТЯЖЕНИЯ - 线性热膨胀系数	EN ISO 10545-8	-	a=6,4x10 <sup>-6</sup> /°C
<b>RESISTENZA AGLI SBALZI TERMICI</b> RESISTANCE TO THERMAL SHOCKS - BESTÄNDIGKEIT GEGEN TEMPERATURSCHWANKUNGEN - RESISTANCE AUX CHOCES THERMIQUES - RESISTENCIA A LOS CHOQUES TÈRMICOS - СТОЙКОСТЬ К ПЕРЕПАДАМ ТЕМПЕРАТУРЫ - 耐热突变性	EN ISO 10545-9	TEST SUPERATO SECONDO EN ISO 10545-1 PASS ACCORDING EN ISO 10545-1	NESSUN DANNO NO DAMAGE - KEIN SCHADEN AUCUN DOMMAGE - NINGUN DANO БЕЗ ПОВРЕЖДЕНИЙ
<b>RESISTENZA AL GELO</b> FROST RESISTANCE - FROSTBESTÄNDIGKEIT RESISTANCE AU GEL - RESISTENCIA AL HIELO МОРОЗОСТОЙКОСТЬ - 耐冻性	EN ISO 10545-12	TEST SUPERATO SECONDO EN ISO 10545-1 PASS ACCORDING EN ISO 10545-1	NESSUN DANNO NO DAMAGE - KEIN SCHADEN AUCUN DOMMAGE - NINGUN DANO БЕЗ ПОВРЕЖДЕНИЙ
<b>RESISTENZA ALL'ATTACCO CHIMICO</b> RESISTANCE TO CHEMICALS - CHEMIKALIENBESTÄNDIGKEIT RESISTANCE A L'ATTATQUE CHIMIQUE - RESISTENCIA QUIMICA ХИМИЧЕСКАЯ СТОЙКОСТЬ - 耐化学药品作用	EN ISO 10545-13	UB MIN.	A LA HA
<b>RESISTENZA ALLE MACCHIE</b> RESISTANCE TO STAINS - FLECKENBESTÄNDIGKEIT RESISTANCE AUX TACHES - RESISTENCIA A LAS MANCHAS УСТОЙЧИВОСТЬ К ПЯТНООБРАЗОВАНИЮ - 防污性	EN ISO 10545-14	VALORE DICHIARATO DECLARED VALUE	5
<b>CESSIONE DI PIOMBO E CADMIO</b> LEAD AND CADMIUM DISCHARGE - ABGABE VON BLEI UND CADMIUM PERTE DE PLOMB ET CADMIUM - CESION DE PLOMO Y CADMIO ВЫДЕЛЕНИЕ СВИНЦА И КАДМИЯ - 铅和镉的排放	EN ISO 10545-15	VALORE DICHIARATO DECLARED VALUE	< AL LIMITE DI RILEVAMENTO < THAN INSTRUMENT LIMIT - < UNMESSBARES WERT < LIMITE DE L'INSTRUMENT - LIMITE DEL INSTRUMENTO - < HA ПРЕДЕЛЕ ОПРЕДЕЛИМОСТИ
<b>SCIVOLOSITÀ</b> SKID RESISTANCE - RUTSCHWERT GLISSANCE - ADHERENCIA СКОЛЬЗКОСТЬ			NAT
	DM 236/89 BORA	> 0,40	-
	ASTM Wet and Dry	> 0,60	-
	DIN 51130	-	-
	DIN 51097	-	-
	EN 12633	≥ CL1	-
	UNI EN 13036 - 4:2011	≥ 36	-

Per i certificati specifici, contattare Mirage SpA - For specific certificates, please contact Mirage SpA - Für die speziellen Zertifikate wenden Sie sich bitte an Mirage SpA - Pour les certificats spécifiques, veuillez contacter Mirage SpA - Para los certificados específicos, contactar Mirage SpA - Для сертификатов обращайтесь в компанию Mirage SpA

CONTRACT  
by MIRAGE

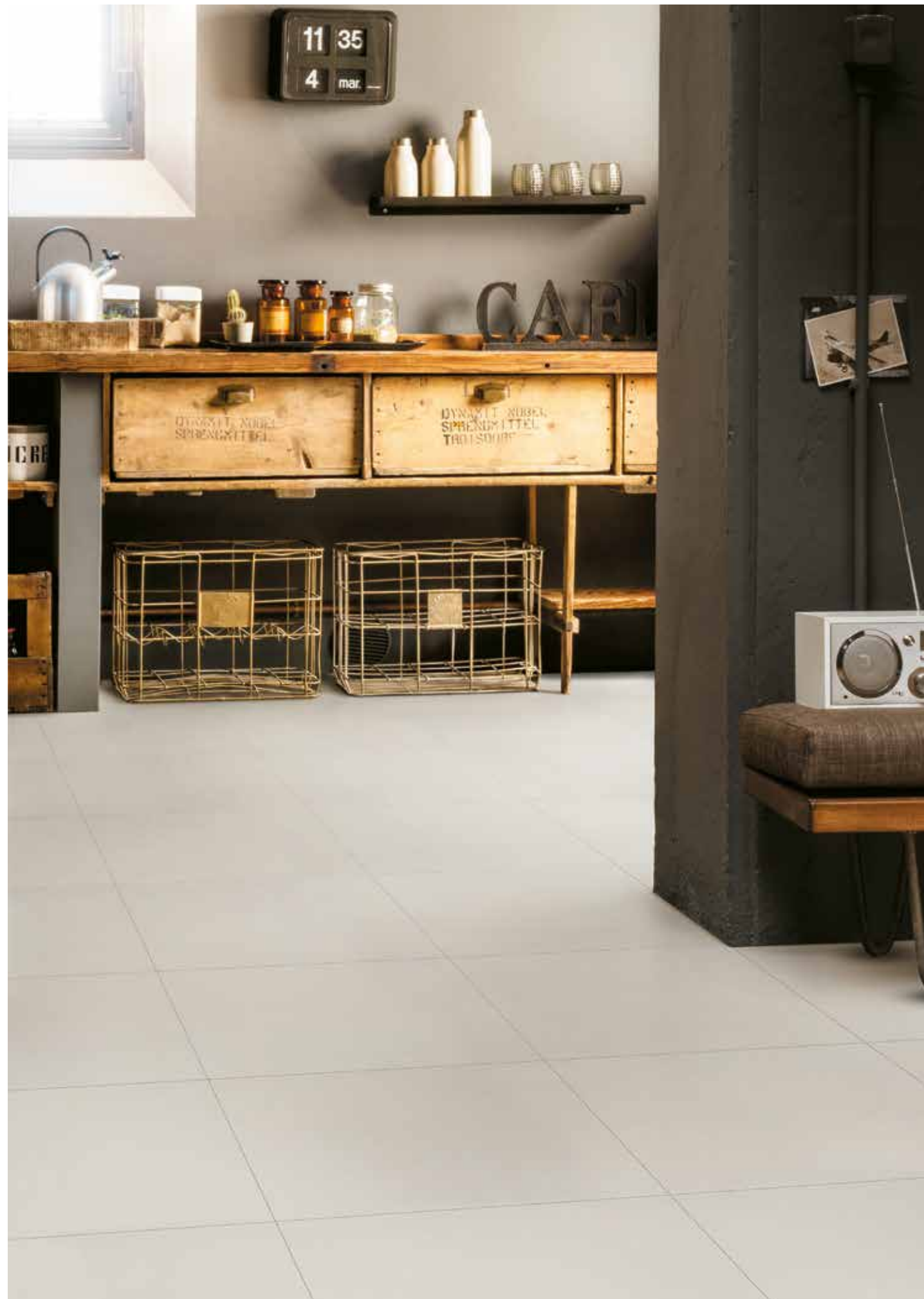
CONTRACT  
by MIRAGE

Febbraio 2020  
Cod. 0524  
Mirage Granito Ceramico SpA - Febbraio 2020 - È vietata la riproduzione, anche parziale, dell'opera in tutte le sue forme. Reproduction of this printed catalogue, even partially, is prohibited.





Terre **CC 01** NAT SQ - 600x600 / 24"x24"



Lune **CC 06** NAT NO SQ - 450x450 / 18"x18"



Voyage **CC 03** NAT SQ - 600x600 / 24"x24"